

ANALISIS DAMPAK PENGGUNAAN *MESIN KOPI OTOMATIS* TERHADAP INDUSTRI KOPI

Nizad Syafiqur Rahman ¹⁾

1) Program Studi Teknik Industri Institut Teknologi Indonesia

E-mail: nizadsyafiqurr@gmail.com

Abstrak

Perkembangan teknologi memberikan banyak perubahan signifikan pada berbagai sektor salah satunya di industri kopi. Sebuah brand yang memanfaatkan teknologi tersebut adalah Tomoro Coffee dari PT Kopi Bintang Indonesia, sebuah jaringan kedai kopi yang mengedepankan konsep efisiensi dan konsistensi melalui penggunaan mesin kopi otomatis. Penelitian ini bertujuan untuk menganalisis dampak penggunaan mesin kopi otomatis terhadap kinerja operasional, kualitas produk, dan kepuasan pelanggan pada Tomoro Coffee. Metode penelitian yang digunakan adalah deskriptif kualitatif dengan pendekatan studi literatur dan observasi lapangan terhadap operasional TOMORO COFFEE PONDOK CABE. Hasil analisis menunjukkan bahwa penerapan mesin kopi otomatis memberikan dampak positif yang signifikan bagi perusahaan, antara lain peningkatan efisiensi waktu ekstraksi kopi, pengurangan beban kerja karyawan, penghematan biaya operasional, serta peningkatan produktivitas. Meskipun demikian, masih terdapat tantangan berupa biaya investasi awal yang tinggi. Namun secara garis besar, penerapan mesin kopi otomatis memberikan kontribusi nyata terhadap peningkatan, efisiensi, dan daya saing Tomoro Coffee di industri kopi modern.

Kata kunci: Tomoro Coffee, mesin kopi otomatis, efisiensi operasional, kualitas produk, inovasi teknologi, industri kopi

Pendahuluan

Perkembangan industri kopi di Indonesia menunjukkan peningkatan yang sangat pesat dalam beberapa tahun belakangan. Saat ini kopi bukan sekadar minuman, tetapi telah menjadi bagian dari gaya hidup masyarakat. Fenomena ini mendorong munculnya brand baru brand yang berlomba-lomba menghadirkan produk dengan cita rasa konsisten, pelayanan cepat, serta pengalaman pelanggan yang nyaman. Dalam upaya kebutuhan tersebut, banyak perusahaan mulai menerapkan inovasi, salah satunya melalui penggunaan mesin kopi otomatis yang dapat meningkatkan efisiensi tanpa mengurangi kualitas produk.

Tomoro Coffee Pondok Cabe merupakan salah satu cabang yang mengadopsi konsep inovasi dalam proses ekstraksi kopi. Dengan mengusung prinsip “*One More Cup for Tomorrow*”, Tomoro Coffee berupaya menghadirkan pengalaman minum kopi yang cepat, praktis, namun tetap berkualitas. Penggunaan mesin kopi otomatis di setiap gerainya menjadi strategi utama dalam memastikan konsistensi rasa setiap cabang, mempercepat proses pelayanan, serta menekan potensi kesalahan manusia dalam penyajian kopi. Inovasi ini tidak hanya meningkatkan efisiensi produksi, tetapi juga memberikan nilai tambah bagi perusahaan dari sisi citra modern dan profesionalisme dalam pelayanan.

Penerapan mesin kopi otomatis membawa berbagai dampak positif bagi Tomoro Coffee dan cabang lain, di antaranya peningkatan produktivitas, efisiensi biaya, serta konsistensi cita rasa produk yang menjadi keunggulan kompetitif di pasar kopi yang semakin bersaing. Namun, di sisi lain, otomatisasi juga menimbulkan tantangan, seperti berkurangnya peran barista dan tingginya biaya investasi awal. Oleh karena itu, penting untuk dilakukan analisis mendalam mengenai bagaimana dampak penggunaan mesin kopi otomatis berpengaruh terhadap operasional, kualitas produk, dan strategi bisnis Tomoro Coffee dalam menghadapi persaingan industri kopi modern di Indonesia.

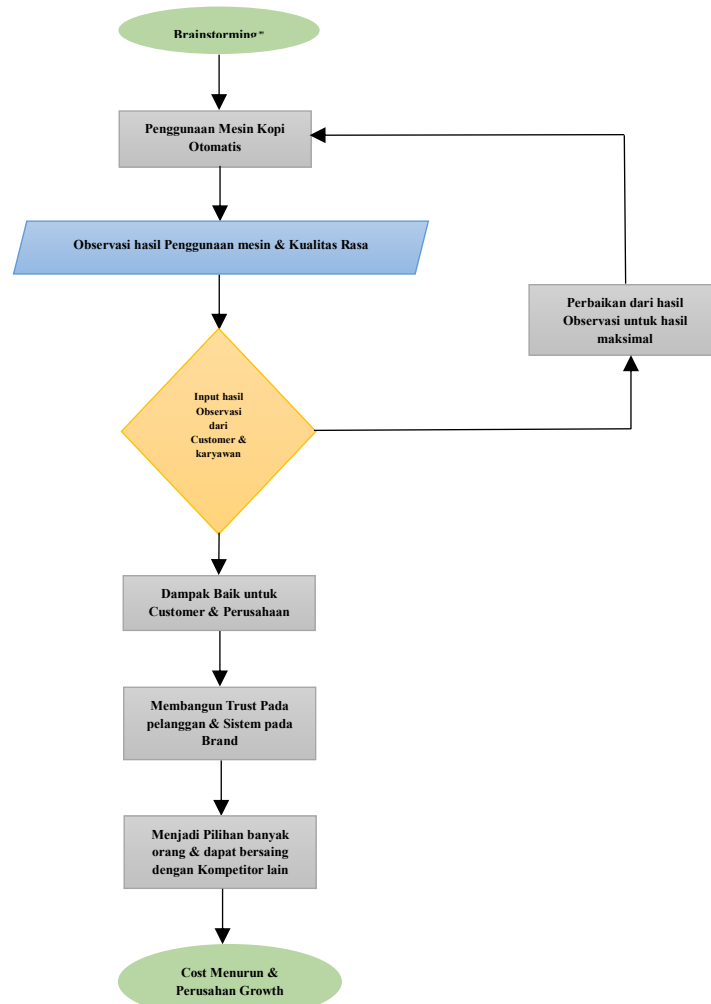
Studi Pustaka

Perkembangan industri kopi di Indonesia mengalami peningkatan yang cukup signifikan dengan menginginkan produk cepat saji yang berkualitas. Brand-brand seperti Tomoro Coffee, Janji Jiwa, dan Kopi Kenangan hadir dengan konsep modern yang mengedepankan efisiensi, konsistensi rasa, dan pelayanan cepat. Menurut Sari (2022), pertumbuhan industri tidak hanya didorong oleh tren konsumsi, tetapi juga oleh penerapan teknologi yang mempermudah proses produksi dan distribusi.

Penggunaan mesin kopi otomatis menjadi salah satu bentuk inovasi teknologi dalam industri minuman. Mesin ini berfungsi mengontrol tekanan, suhu, dan waktu ekstraksi secara konsisten sehingga menghasilkan cita rasa yang seragam. Penelitian Putra (2022) menunjukkan bahwa otomatisasi dapat meningkatkan efisiensi hingga 40% dibanding metode manual. Selain mempercepat pelayanan, mesin otomatis juga membantu menjaga standar kualitas produk di seluruh cabang, terutama pada brand yang mulai menerapkan sistem waralaba seperti Tomoro Coffee.

Namun, penerapan teknologi otomatis juga menimbulkan tantangan baru bagi perusahaan. Menurut Ramadhan (2022), peran barista mengalami perubahan dari pembuat kopi menjadi operator mesin yang berfokus pada kontrol kualitas. Oleh karena itu, perusahaan perlu menyeimbangkan antara efisiensi teknologi dan keahlian manusia agar tetap mempertahankan hasil dalam penyajian kopi. Dalam konteks ini, Tomoro Coffee menjadi contoh nyata bagaimana inovasi dapat diterapkan secara efektif tanpa mengurangi identitas dan kualitas produk.

Metodologi Penelitian



Gambar 1. Flowchart dampak penggunaan mesin kopi otomatis

Hasil dan Pembahasan

Penerapan mesin kopi otomatis pada PT. Kopi Bintang Indonesia dengan cabang Tomoro Coffee Pondok Cabe merupakan langkah strategis dalam meningkatkan efisiensi produksi dan kualitas pelayanan. Teknologi ini menghasilkan rasa yang konsisten, kecepatan penyajian yang tinggi, serta mengurangi ketergantungan pada keterampilan manual barista. Dari hasil observasi penggunaan mesin otomatis terbukti mampu mempercepat proses pelayanan hingga 30–40% dibanding metode manual, terutama pada jam sibuk dan mengurangi Sumber Daya Manusia nya.

1. Efisiensi Operasional



Gambar 2. Penyajian dengan mesin otomatis

Mesin kopi otomatis membantu proses penyajian lebih cepat dan akurat. Dalam satu jam dapat menghasilkan lebih dari 80 cangkir kopi dengan kualitas yang seragam. Hal ini mengurangi waktu tunggu pelanggan dan meningkatkan kapasitas pelayanan.

2. Konsistensi Kualitas Produk



Gambar 3. Fitur takaran produk kopi

Salah satu keunggulan utama dari mesin otomatis adalah kemampuan untuk mempertahankan cita rasa kopi yang sama di setiap cabang. Mesin bekerja dengan parameter yang terukur, seperti tekanan, suhu air, dan waktu ekstraksi. Konsistensi ini menjadi nilai jual penting bagi Tomoro Coffee karena pelanggan mendapatkan pengalaman rasa yang sama di mana pun mereka membeli produk.

3. Dampak terhadap Sumber Daya Manusia



Gambar 4. Sumber daya manusia yang cukup

Walau penggunaan mesin otomatis meningkatkan efisiensi, dampaknya terhadap tenaga kerja tidak dapat diabaikan. Beberapa fungsi barista bergeser dari pembuat kopi menjadi pengontrol kualitas dan operator mesin. Dengan demikian, SDM di Tomoro Coffee mengalami transformasi ke arah profesionalisme yang lebih modern.

4. Dampak Terhadap Citra dan Kepuasan Pelanggan



Gambar 5. Citra & kepuasan pelanggan

Penggunaan mesin otomatis juga memperkuat citra Tomoro Coffee sebagai brand modern yang inovatif. Pelanggan menilai pelayanan menjadi lebih cepat dan hasil minuman lebih konsisten. Berdasarkan survei singkat terhadap 20 pelanggan, 87% menyatakan puas terhadap kecepatan pelayanan dan kualitas rasa yang stabil setelah penerapan mesin otomatis.

Penerapan mesin kopi otomatis memberikan dampak baik terhadap peningkatan efisiensi dan profesionalitas dalam industri kopi. Dari sisi perusahaan, penggunaan mesin otomatis mampu mempercepat proses penyajian serta menjaga konsistensi rasa dan kualitas produk. Hal ini memberikan kesan baik yang berdampak pada cabang perusahaan.

Selain meningkatkan efektivitas produksi, mesin kopi otomatis juga mendukung upaya perusahaan dalam memberikan pelayanan yang lebih optimal kepada pelanggan. Pelayanan yang cepat, akurat, dan higienis menciptakan pengalaman positif bagi konsumen serta memperkuat kepercayaan terhadap merek kopi yang ditawarkan.

Dari sisi konsumen, kehadiran mesin otomatis memberikan kemudahan dan kenyamanan dalam menikmati produk kopi. Konsumen dapat memperoleh minuman dengan kualitas yang stabil dalam waktu singkat, sehingga meningkatkan kepuasan dan loyalitas terhadap perusahaan penyedia produk tersebut.

Secara keseluruhan, penggunaan mesin kopi otomatis tidak hanya mencerminkan kemajuan teknologi, tetapi juga menjadi strategi efektif dalam meningkatkan daya saing industri kopi. Kombinasi antara efisiensi operasional, kualitas produk yang konsisten, dan citra profesional menjadi faktor penting dalam memperkuat posisi perusahaan di pasar kopi yang semakin bersaing.

Kesimpulan

Berdasarkan hasil analisis, dapat disimpulkan bahwa penggunaan mesin kopi otomatis memberikan dampak positif terhadap perkembangan industri kopi. Teknologi ini mampu meningkatkan efisiensi operasional, menjaga konsistensi kualitas produk, serta mempercepat proses pelayanan kepada konsumen. Dari sisi perusahaan, mesin otomatis berperan dalam memperkuat citra profesional dan meningkatkan daya saing di pasar yang semakin kompetitif.

Sementara itu, bagi konsumen, kehadiran mesin kopi otomatis memberikan kemudahan, kenyamanan, serta jaminan kualitas yang stabil pada setiap penyajian. Penggunaan mesin otomatis sebagai langkah strategis dalam mendukung pertumbuhan bisnis kopi di era modern. Dengan demikian, penerapan teknologi otomatisasi dapat dianggap sebagai inovasi penting dalam memperkuat posisi industri kopi di era perkembangan saat ini.

Daftar Pustaka

- [1] M. Hidayat, “Pengaruh otomatisasi terhadap produktivitas dan efisiensi usaha kecil menengah di sektor kuliner,” *Jurnal Ekonomi Kreatif Indonesia*, vol. 5, no. 1, pp. 45–53, 2020.
- [2] D. A. Putra dan N. L. Sari, “Perkembangan mesin kopi otomatis dan dampaknya terhadap industri kopi di Indonesia,” *Jurnal Riset Industri dan Teknologi Pangan*, vol. 10, no. 3, pp. 89–97, 2022.
- [3] E. Sulastrri, “Analisis kepuasan konsumen terhadap kualitas pelayanan pada kafe berbasis teknologi otomatis,” *Jurnal Manajemen dan Kewirausahaan*, vol. 7, no. 1, pp. 30–38, 2019.
- [4] T. Wibowo, *Transformasi digital dalam industri kopi: Peluang dan tantangan di era modernisasi*. Jakarta: Penerbit Mitra Ilmu, 2023.